

## Настоящая инструкция определяет порядок сборки и комплект поставки компьютерного стола KS14-6 e

При получении стола на складе необходимо полностью проверить комплектность получаемых деталей и фурнитуры. Сборку необходимо начинать с ознакомления со схемой сборки, в которой подробно указан состав деталей и фурнитуры.

### Варианты сборки



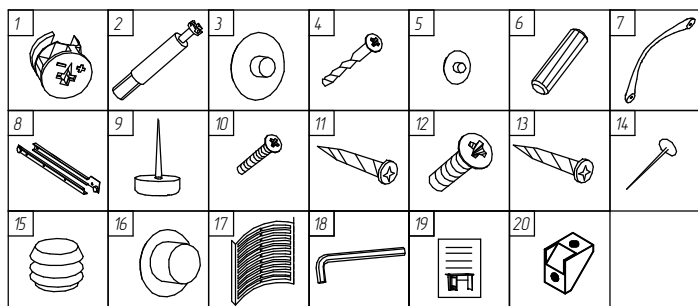
### Комплект поставки.

Код	Наименование	КС14-6	Прим-е
А	Крышка стола	1 шт.	
Б	Стенка боковая	1 шт.	
В	Стойка	1 шт.	
Г	Стенка тумбы правая	1 шт.	
Д	Стенка тумбы левая	1 шт.	
Е	Стенка задняя стола	1 шт.	
Ж	Стенка задняя тумбы	1 шт.	
И	Дно, крышка тумбы	2 шт.	
К	Полка под системный блок	1 шт.	
Л	Царга	2 шт.	
М	Упор	1 шт.	
Нн	Стойка полки	2 шт.	
Нвн	Стойка полки	2 шт.	
О	Крышка полки	1 шт.	
П	Полка правая и левая	1+1 шт.	
Ст	Стенка полки правая и левая	1+1 шт.	
Р	Полка выдвижная	1 шт.	
С	Стенка боковая полки выдвижной	2 шт.	
Т	Фасад ящика	3 шт.	
У	Стенка боковая ящика	6 шт.	
Ф	Стенка задняя ящика	3 шт.	
Х	Дно ящика	3 шт.	
1	Эксцентрик	24	
2	Винт эксцентриковый М6	12	
21	Винт эксцентриковый ЕВРО	12	
3	Заглушка эксцентрика	24	
4	Винт конфирмат	48	
5	Заглушка на винт	48	
6	Шкант медельный 30x8	44	
7	Ручка	3	
8	Направляющая 350 (компл.)	4	
9	Опора с гвоздем	8	
10	Винт М4x22	6	
11	Шуруп US 3.5x25	12	
12	Шуруп 6.3x11.5	12	
13	Шуруп US 3.5x16 KB	16	
14	Гвоздь	45	
15	Втулка пластиковая	12	
16	Заглушка 8/13	4	
17	Подставка под CD	4	
18	Ключ шестигранный	1	
19	Инструкция по сборке	1	
20	Уголок монтажный	4	

### Порядок сборки

Сборку выполнять в соответствии со схемой сборки.

- В глухие отверстия диаметром 8 мм глубиной 20 мм забиваются шканты поз. 6, в глухие отверстия диаметром 10 мм. и глубиной 14 мм. забить втулки пластиковые, винты эксцентриковые ЕВРО заворачиваются в детали Т, Ф, эксцентрики затягиваются по часовой стрелке. Ключ шестигранный поз. 18 На эксцентрики устанавливаются заглушки поз. 3. Винты поз. 4, закручиваются по часовой стрелке ключом шестигранным поз. 18 В стенки боковые Б, В, Г, Д, М забить опоры с гвоздем, в паз деталей Н вставить подставки под CD поз. 17.
1. На детали Д, Г прикрутить направляющие для ящиков поз. 8 используя шурупы поз. 12, на детали С прикрутить направляющие для полки поз. 8 используя шурупы поз. 13.
  2. Используя детали Д, Г, И, Ж собрать тумбу.
  3. Используя детали Л, К, М собрать подставку под системный блок. Подставку собрать с деталью Б. Используя детали А, Б, в, Е, собрать стол.
  4. Собрать тумбу со столом.
  5. Далее собираем детали поз. П, С, Н, О и устанавливаем на стол.
  6. Используя детали Т, У, Ф, Х собрать три ящика дно ящика вставить в паз фасада ящика Т, и прибить гвоздями поз. 14 к деталям У, Ф установить ручки поз. 7 используя винты поз. 10, направляющие поз.7 прикрутить шурупами поз. 11 снизу.
  7. На направляющие в тумбе установить ящики.
  8. К полке Р прикрутить направляющие 8 шурупами поз. 11 снизу.
  9. Боковую стенку полки выдвижной поз. С с внутренней стороны соединить с крышкой стола уголком монтажным поз.20 (по два уголка по краям стенки) шурупами US 3.5x16 поз.13.
  10. Полку установить на направляющие.



**Гарантийный срок 18 месяцев со дня приобретения мебели.  
Срок эксплуатации 3 года**

### Порядок предъявления претензий.

1. В период гарантийного срока изготовитель устраняет дефекты производственного характера.
2. За механические повреждения, возникшие при транспортировании и хранении, изготовитель ответственности не несет.
3. Претензии по качеству и комплектности должны направляться покупателем в адрес изготовителя с обязательным приложением копии товарного чека и отметкой в гарантийном талоне о дате продажи.

Изготовитель: ИП «Ярочин Стил» ООО  
225003, Беларусь, Брестский р-н, район "Аэропорт"  
тел. +375-162-973-030, ф. +375-162-973-033, E-mail: bels@bels.ru

Схема сборки стола  
компьютерного KS14-6е

