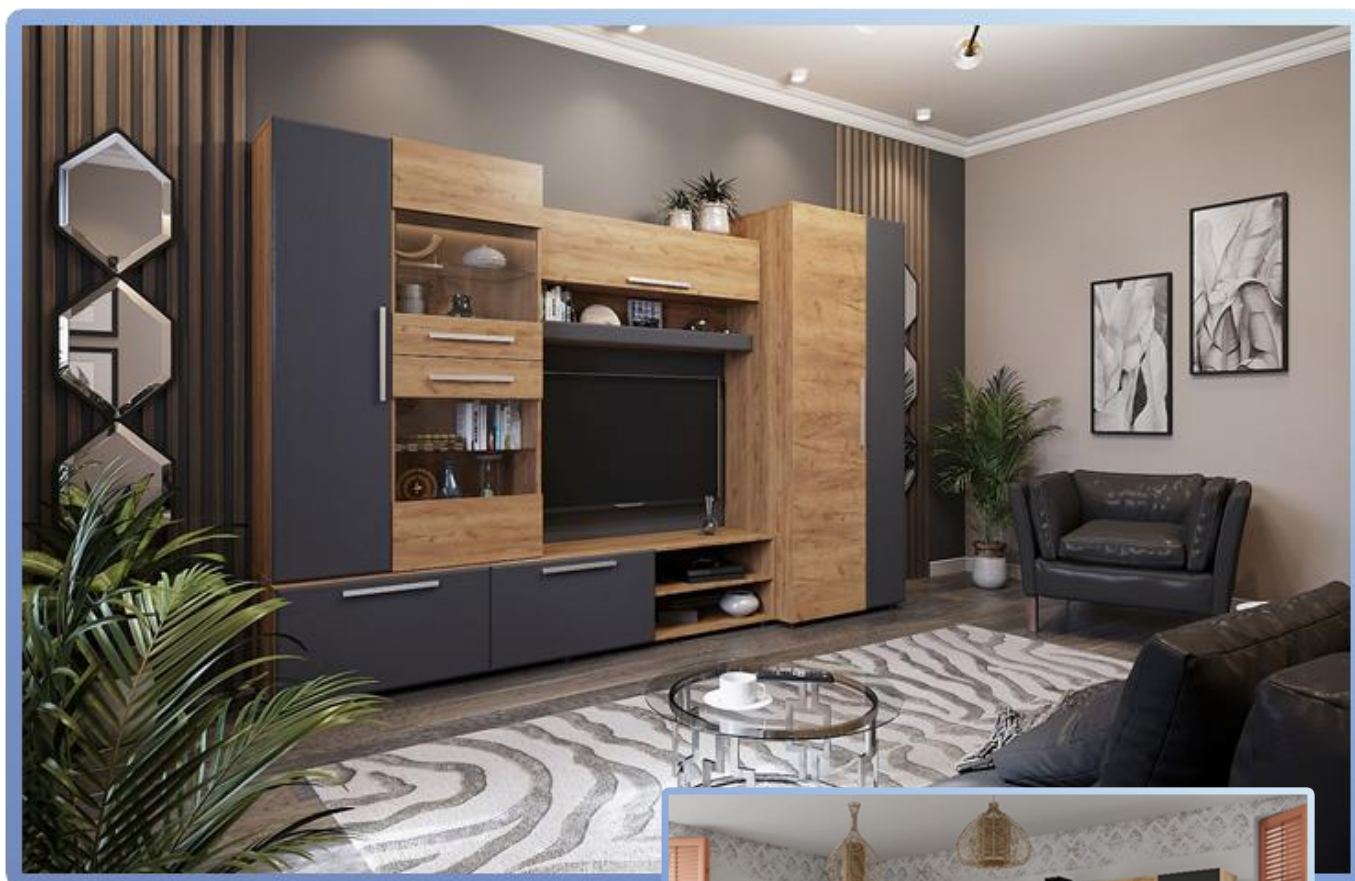


КРАТКОЕ ТЕХНИЧЕСКОЕ ОПИСАНИЕ ГОСТИНАЯ (СТЕНКА)

САФАРИ НМ СТЕНКА

«САФАРИ НМ Стенка» выполнена в современном выдержанном европейском стиле. Стенка предназначена для оборудования гостиных жилых домов и квартир. Отличительными особенностями модели являются наличие вместительных модулей (шкафа, надстройки, антресоли, тумбы под TV) и элегантный дизайн, сочетающий изысканность цвета и фактур корпуса и фасадов яркого «Дуб Крафт золотой» и мягкого «Графит СОФТ».



1. Конструктив

Габаритные размеры всего изделия – Д.3000 х В.2000 х Г.510 мм. Стенка имеет возможность собираться как на левую, так и на правую сторону. Состоит из 4-х модулей (реализуется комплектно - отдельными модулями не поставляется):

- Распашной шкаф – габариты Д.800 х В.2000 х Г.510мм Поделён на 3 отделения: отдел с металлической штангой под одежду высотой1354мм И 2 равнозначных отдела для хранения высотой276мм
- Надстройка с витриной – габариты Д.1000 х В.1570 х Г.350мм. Состоит из: 1) закрытого глухой створкой отделения (шириной 383мм) с 4-мя отсеками для хранения. расстояние между полками в котором от 330 до 416мм; 2) отделения (шириной567мм). с 2-мя нишами для хранения высотой 178мм и 2мя отсеками со стеклополками, расстояние между которыми 340мм и 220мм, закрытые стеклостворкой.

На стеклополки дополнительно можно установить светодиодную подсветку (светодиодная подсветка не входит в комплект «Сафари НМ Стенка» - приобретается отдельно).

- Тумба под ТВ–габариты Д.2200 х В.430 х Г.414мм. Имеет открытое отделение с полкой (габариты ниш Д.682 х В.176 х Г.394мм) и два выдвижных ящика на шариковых направляющих глубиной 350мм (внутренний габарит ящиков Д.669 х В.170 х Г.316мм).
- Антресоль с открытой полкой – габариты Д.1200 х В.535 х Г.276мм. Состоит из открытой полки, закреплённой между шкафом и надстройкой, и антресоли габаритом Д.1200 х В.300 х Г.276мм. Фасад антресоли открывается вверх на газ-лифтах. Антресоль имеет перегородку для защиты от прогиба деталей. Высота открытой полки 189мм.



Тумба под ТВ и антресоль с открытой полкой скрепляется со шкафом и надстройкой с витриной при помощи меж-секционной стяжки.

Место под ТВ имеет размер 1200 x 880мм, что предоставляет возможность установить телевизор большого размера (подвесив его на стену, либо установив его на тумбу).

В основании изделия имеются регулируемые опоры «американки», которые позволяют скорректировать неровности пола.



Нагрузка на полку, при условии равномерно-распределённой статической нагрузки, не должна превышать 10кг. Нагрузка на шариковые направляющие, при условии равномерно-распределённой статической нагрузки, не должна превышать 8 кг. Нагрузка на стекло-полку, при условии равномерно распределённой статической нагрузки, не должна превышать 5кг.

Примечание для оптовых заказчиков: при заказе необходимо учесть, что изделие состоит из: САФАРИ Корпус к НМ-001 (Набор мебели) и САФАРИ Фасад МДФ к НМ-001.

2. Цветовое решение

Стенка «Сафари» имеет комбинированное цветовое решение. Выпускается в одном цветовом решении:

- фасад – ЛДСП «Дуб Крафт золотой», МДФ «Графит Софт»;
- корпус – ЛДСП «Дуб Крафт золотой».

3. Материалы

Корпус – ЛДСП толщиной 16 мм.

Фасад – ЛДСП толщиной 16 мм., МДФ толщиной 16 мм, облицованный пленкой ПВХ

Кромочный материал – ПВХ толщиной 0,4 мм в цвет ЛДСП.

Задние стенки и дно ящиков – ЛХДФ толщиной 3,2 мм (цвет белый).

Стеклополки, толщиной 5мм., обработка торцов – еврокромка.

Стекло стеклостворок прозрачное, толщиной 4мм., обработка торцов – еврокромка.

4. Фурнитура

- Конструкции корпуса собираются с помощью эксцентриковых стяжек и евровинтов.
- Фасады монтируются к корпусу при помощи четырёх-шарнирных накладных петель.
- На выдвижной ящик устанавливаются шариковые направляющие длиной 350мм.
- Стекло крепится к створкам при помощи шурупов 4x15мм. Через втулки пластиковые для стекла 4-5 мм (L-5,5 мм) в заранее заготовленные отверстия согласно схемы сборки.
- Стеклополки устанавливаются на полкодержатель GC 010 со штифтом
- На нижних крышках устанавливаются регулируемые ножки-американки, цвет -чёрный.
- Ручка РМ(21) 320мм - Сатин светлый (Валмакс)
- Створка антресоли открывается вверх при помощи газ-лифтов
- Штанга-овал для одежды – металлическая, цвет –хром.



5. Особенности и ограничения

Серийные изделия комплектуются из универсальных наборов деталей, что обуславливает наличие стандартных отверстий, которые в Вашей модели изделия могут быть не использованы.

Изделия предназначены для установки на ровную прочную поверхность. В случае установки на неровные поверхности компания не несёт ответственность за дефекты геометрии изделия.

При самостоятельной сборке мебели покупателем, компания не несёт ответственность за качество сборки и дефекты, полученные во время её проведения.

6. Технические и транспортные характеристики

Технические характеристики

Категория товара – Стенки.

Длина изделия – 3000мм, высота изделия – 2000мм, глубина изделия – 510мм.

Количество и тип направляющих – шариковые 2 к-та, 350мм.

Количество опор – 10.

Количество петель – 17.

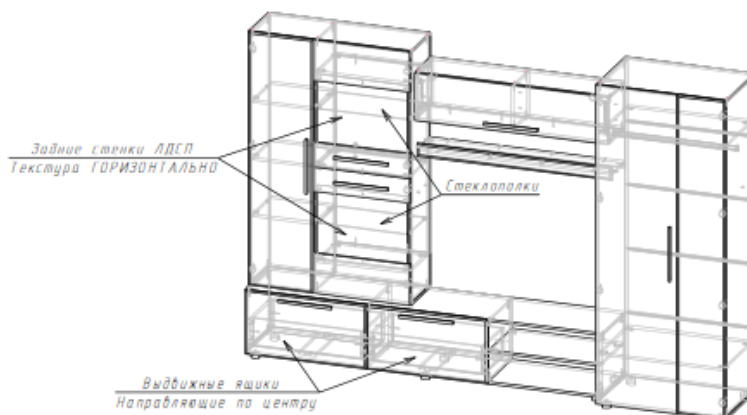
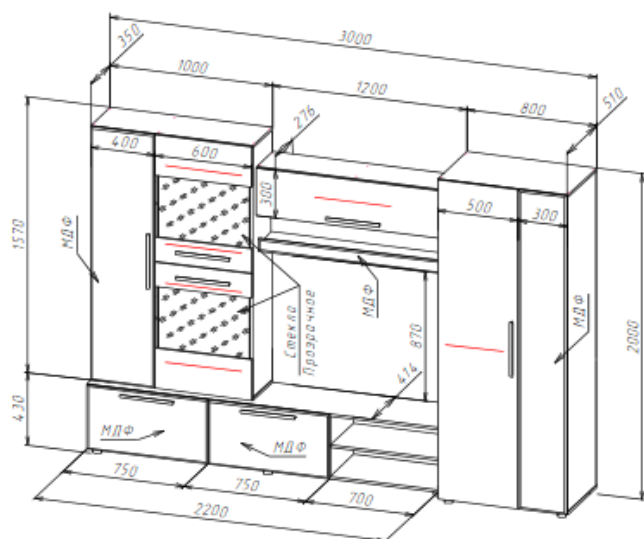
Количество ручек – 7.

Материал фасада – МДФ, ЛДСП, стекло.

Материал корпуса – ЛДСП.

Ниша под ТВ (ДхВ) – 1200 х 880 мм.

Универсальность сборки – ДА.



Транспортные характеристики

Количество упаковок (транспортных мест) – 6 шт.:

- 1) Длина 1966 мм х Ширина 496 мм х Высота 55 мм
 - 2) Длина 946 мм х Ширина 560 мм х Высота 146 мм
 - 3) Длина 2200 мм х Ширина 394 мм х Высота 70 мм
 - 4) Длина 1538 мм х Ширина 330 мм х Высота 96 мм
 - 5) Длина 1200 мм х Ширина 294 мм х Высота 83 мм
 - 6) Длина 600 мм х Ширина 600 мм х Высота 104 мм
- Фурнитура в упаковке №2.

Общий вес в упаковке – 183 кг.

Общий объём в упаковке – 0,353 м³.